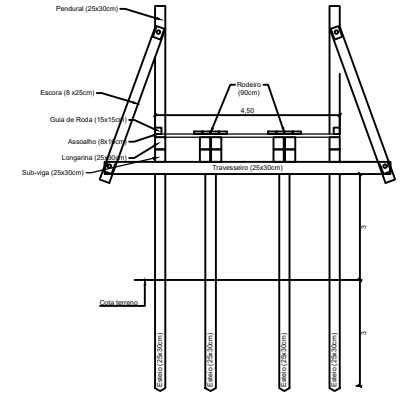
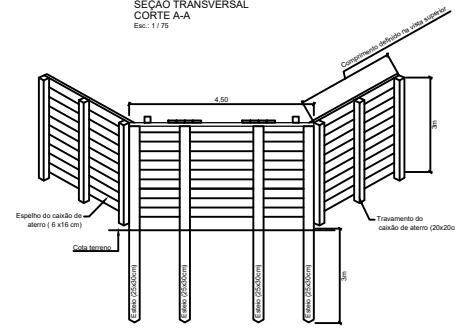


DETALHE 01 - TRELIÇA DE SUSTENTAÇÃO DO VIGAMENTO ARMADO  
Esc.: 1 / 100

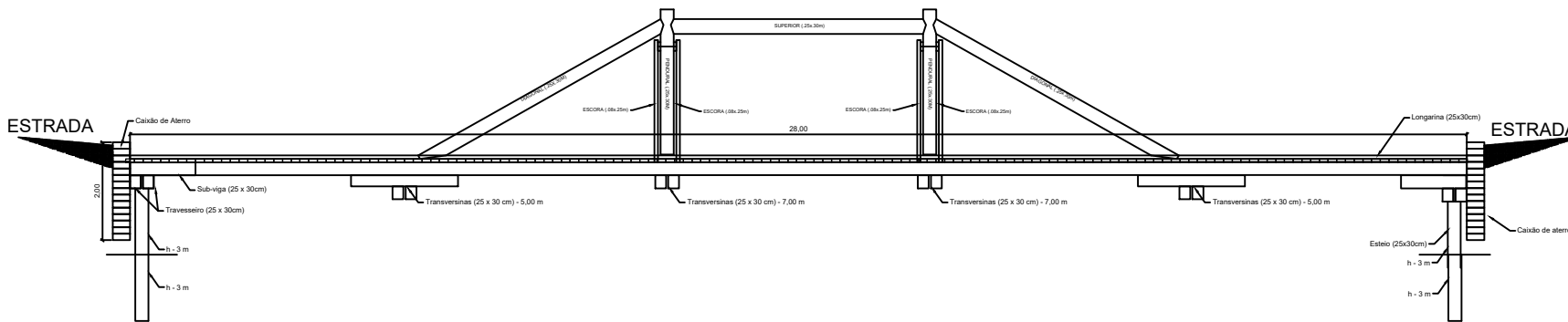
À REFORMAR:  
- 100% Assaolho  
- 100% Rodero (2 lados)  
- 100% Guia de Rodas (2 lados)



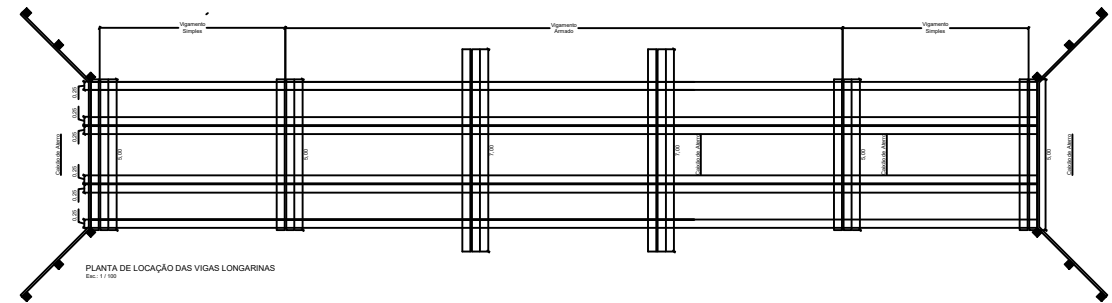
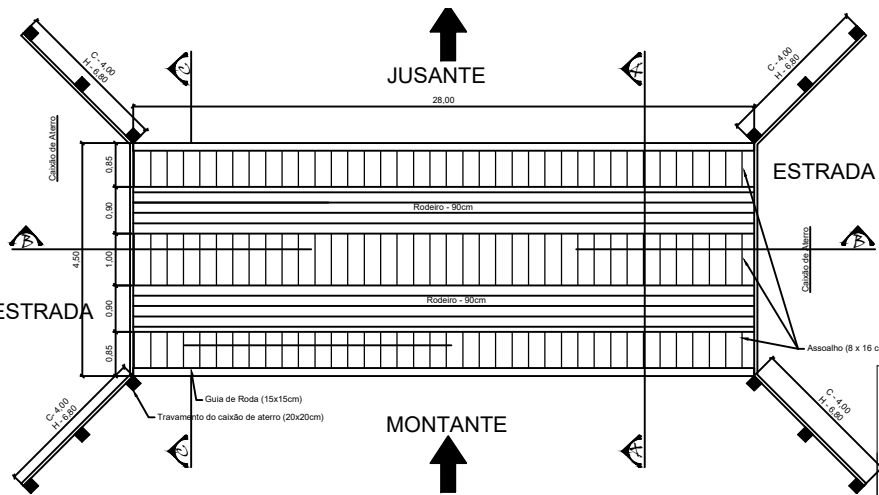
SEÇÃO TRANSVERSAL CORTE A-A  
Esc.: 1 / 75



DETALHE DE CAIXÃO DO ATERRAMENTO CORTE C-C  
Esc.: 1 / 75



SEÇÃO LONGITUDINAL CORTE B-B  
Esc.: 1 / 100



PLANTA DE LOCAÇÃO DAS VIGAS LONGARINAS  
Esc.: 1 / 100



PREF. MUNICIPAL DE CORGUINHO

ASSINATURAS:

RESPONSÁVEL TÉCNICO:

Eng.º Civil THIAGO SANCHES ALVES CORREA  
CREA 11027D/MS  
FONE: (067) 99912-4195

PROPRIETÁRIO:

MARCELA RIBEIRO LOPES  
Prefeita Municipal

ID: REFORMA DE PONTE DE MADEIRA SOBRE O RIO TABOCO COM EXTENSÃO DE 28,00 METROS EM VIAGAMENTO ARMADO E SIMPLES, SENDO 15 METROS EM VIAGAMENTO ARMADO E 13 METROS EM VIAGAMENTO SIMPLES

CONTEÚDO: DETALHAMENTO

ESCALA: 1:100

FRANCA 02/02

DATA: ABRIL/2024

Vista em Planta

Sem Escala

OBS.: 1 - DIMENSÕES EM METROS.  
2 - O ESPAÇAMENTO ENTRE O ASSOALHO DEVERÁ SER DE 01 cm