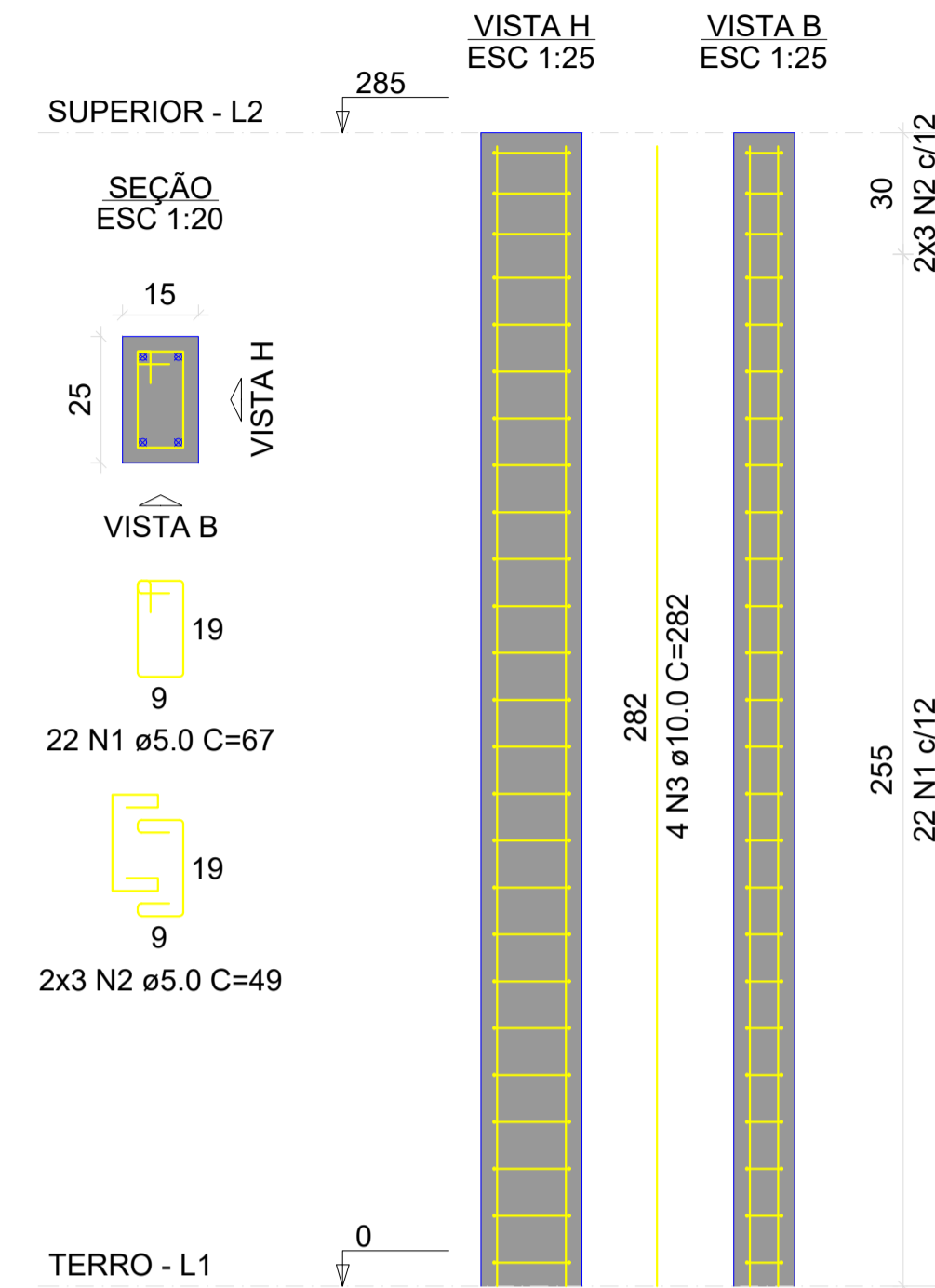
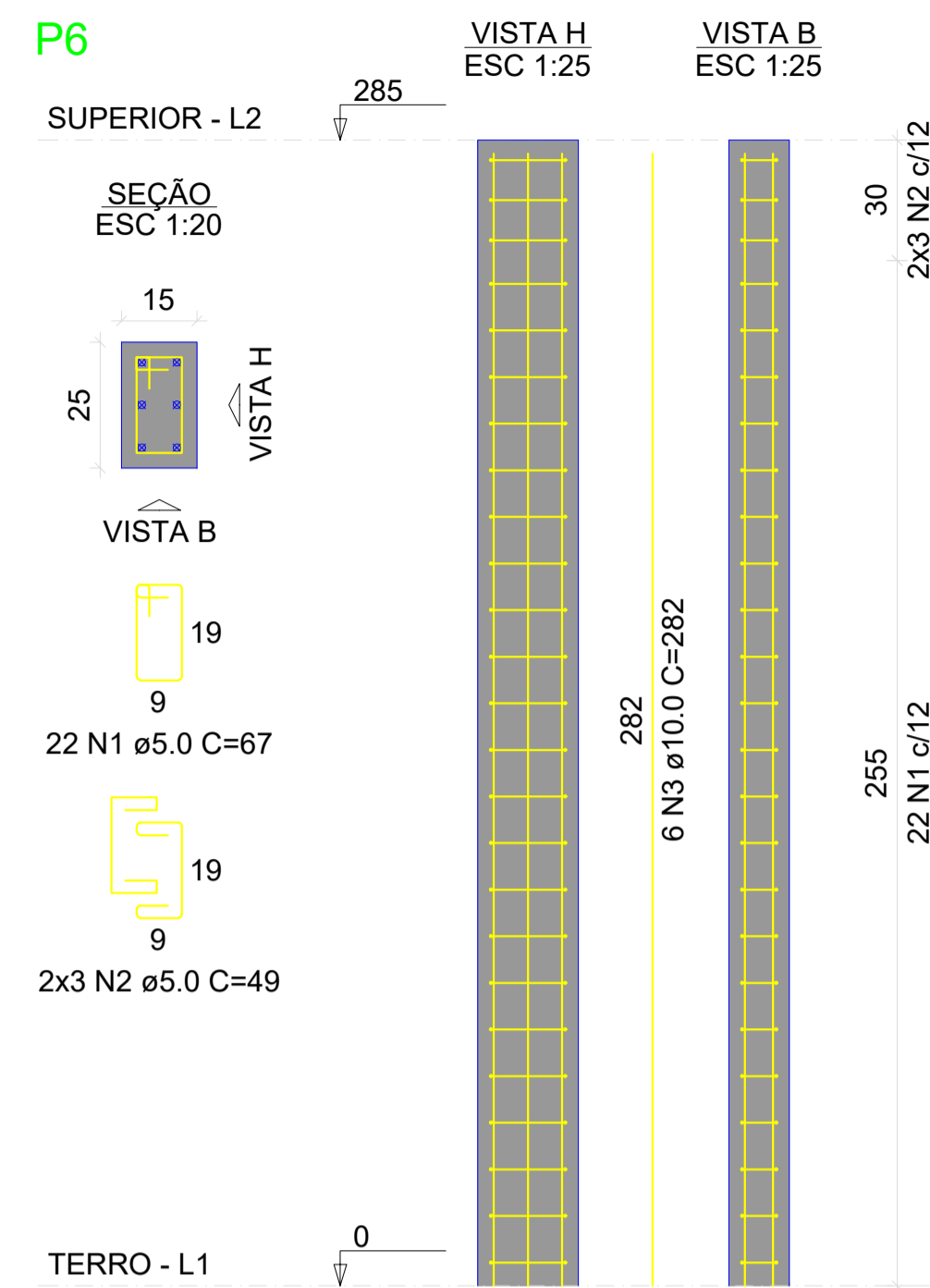


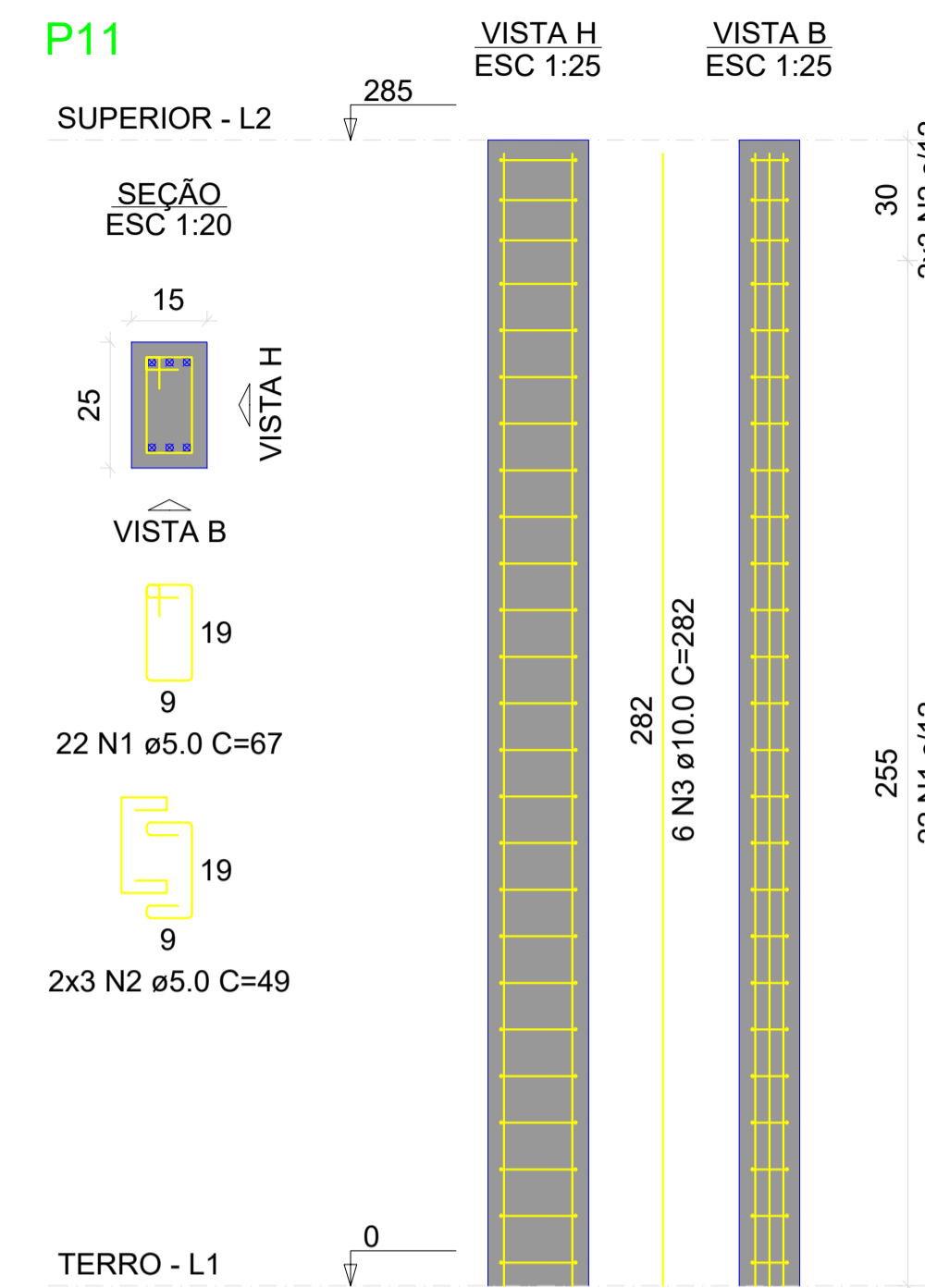
P1=P2=P3=P4=P5=P7=P8=
=P9=P10



P6



P11



RELAÇÃO DO AÇO

9xP1

P6

P11

AÇO	N	DIAM (mm)	QUANT	C.UNIT (cm)	C.TOTAL (cm)
CA60	1	5.0	242	67	16214
CA50	2	5.0	66	49	3234
CA50	3	10.0	48	282	13536

RESUMO DO AÇO

AÇO	DIAM (mm)	C.TOTAL (m)	PESO + 10% (kg)
CA50	10.0	135.4	91.8
CA60	5.0	194.5	33
PESO TOTAL (kg)			
CA50	91.8		
CA60	33		

Volume de concreto (C-25) = 1.18 m³

Área de forma = 25.08 m²

PROPRIETÁRIO: PREFEITURA MUNICIPAL DE CORGUINHO			
Endereço: Av. Pedro Balduino			
Município: Distrito do Taboco - Corguinho MS			
_____ Prefeitura Municipal de Corguinho			
_____ Responsável Técnico			
APROVADO			
OBSERVAÇÕES:			
CANTINA			
PROJETO ESTRUTURAL - PILARES			
COORDENAÇÃO	ANO	ESCALA	FRANCHA
DEPARTAMENTO DE CONVÊNIOS E PRESTAÇÃO DE CONTAS	2024	Indicada	
FORMATO	DESENHO	DATA EMISSÃO	05/06
		Janeiro 2024	